

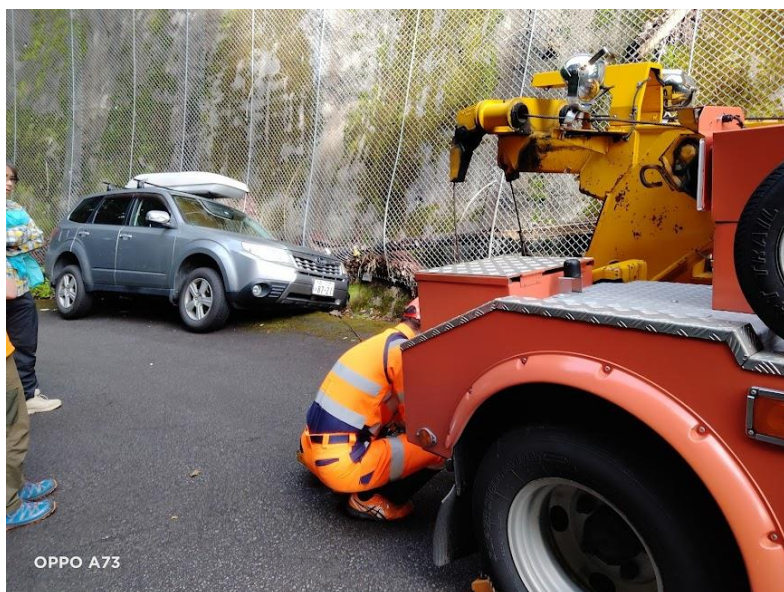
# 大菩薩・シンケイタキ沢

T野

2023年7月2日

メンバー： T野・D山・I崎・T中m・T山・A原

先週は泳ぎの沢だったので、今週は楽しく滝が登れる沢へ・・・ということで、以前訪れたメンバーの評価が高かったシンケイタキ沢を計画する。土曜の夜に新宿を出発するが土砂降り状態でテントなんて絶対張りたくない。何とか屋根のある場所に一夜を求めたい！！ということで某所を見つけ、やっと落ち着いて入山祝い。同じ東京でもここは別天地 15℃の天然クーラーで快適！！お酒も進み爆睡。



OPPO A73



2023/07/02 08:33 大月市, 山梨県

7/2

5時起床、暑くならないうちにアプローチのツツビ尾根を終わらせてしまおうと早めに出発し、入山地の松姫峠へ。ところが後続しているはずのI崎車がいつまで待っても来ない。いつもは先にビューンと行ってしまふ鉄砲玉のようなI崎車が・・・である。どう考えてもおかしいと思っていると同乗しているA原さんからLINEが・・・「路肩に落ちました！！助けて！！」ちょっと盛ったが大体こんな内容である。ただ事ではないのですぐに来た道を引き返すと、片側の前輪後輪両方が側溝に落ちて、どう見ても自力脱出は無理な状態のI崎車と出会った。これはもうJAFしかないでしょう。I崎さんはJAF会員には入っていないので僕が連絡し、待つこと約1時間、大月からやってきたオレンジ色の車がやたらと頼もしくみえた。慣れた様子で車の救出に成功。会員ではないので費用が¥18000、I崎さんはその場で会員となった。さて、時間を見ると8:30、もう、今日は中止でいいかな？という大方の意見に強硬に反対したのは、何と当事者のI崎さん。下山は遅くなりそうだが、まあ、行けない時間でもないので決行することにする。

■写真上 ありゃー、これはまずい！！前途多難である。

■写真下 松姫峠から富士山が見えた。今日は沢には下って取付く。



8:40 松姫峠を出発。気持ちの良い森を歩くこと25分でアプローチのタツビ尾根の分岐、ここからは急降下となる。ただし、しっかり踏まれていて、2年前に同じ山域の山口沢を遡行した時のアプローチと比べれば断然こちらの方が歩きやすい。約1時間半で10:30にシンケイタキ沢出合着。水量は少なくちょっとしょぼい感じだが、きっとだんだん快適になるのだろう!!

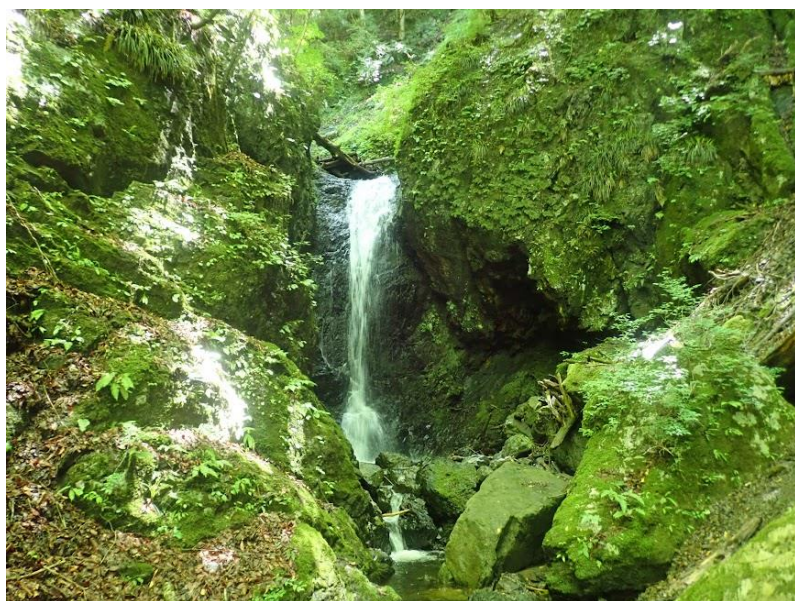
少し歩くと早くも最初の核心部8m直瀑だ。ここは右岸を高巻くが、「小さく巻けば懸垂なしで降りられる。」という情報を得ていたので小さめに巻いたが、結構きわどい高巻きとなり、懸垂はしなかったが、その代わりに高巻き中にロープを2ピッチ出す羽目に……。我々の実力なら、おとなしくガイド本に従い、大きめに巻いて懸垂した方が良かったと思う。この高巻きで約1時間を要した。それでも出発が遅かったのに出足から躓いてしまい、これは、結構頑張らないとまずい状況だ。



■写真上 タツビ尾根の下降点、ここから尾根を降りてシンケイタキ沢に向かう。

■写真中 水量は少ないがナメ滝が連続する。

■写真下 前半の核心部8m滝、右岸を高巻く。



ただ、この後は快適に登れる滝が連続する。ほとんどは小滝で簡単に登れるが、中には5m以上ある滝もあり、2級~3級くらいの練習にちょうど良い滝が続く。



今回、僕はだいたい先頭を歩いていたので、おおむね快適に登っていたのだが、あとで聞いたところによると、水量が少なく、沢床が腐葉土の場所があるため、人が歩くと水は汚れ、後方を歩くメンバーは、常に泥水と戦いながら登っていたようで、快適とは程遠かったらしい。確かに泥水のシャワークライミングはいただけない。そんなことで、ここは大勢で来る場所ではないかな？ 2~3人ならそこまで泥水にはならないと思う。

さて、最後の核心部2段10m滝はロープを出して右壁を登る。久しぶりに途中でハーケンを埋めて登攀のいい練習になった。その後も滝が出てくるが、もう悪い場所がなく、沢が左に曲がる辺りで近道しようと、右の斜面に取付き急斜面をぐいぐい登って行くと登山道にあっけなく合流。何とかあまり遅くならずに下山できた。

■写真上 8m滝の悪い高巻き。大きく巻いた方が安全かも？



■写真中 練習に良い適度な滝が続く！！

■写真下 ここも楽しく登れる！！

温泉は先週同様「小菅の湯」、相変わらずアルカリ性のツルツル温泉で快適。打ち上げも先週と同じ「こだわりラーメン一徹」ここは、辛口の味付けが多く、mさんは、先週はちゃんぽんが辛く、今週は回鍋肉が辛いとオカンムリ！！「3度目はない！！」と叫んでいた。僕的にはちゃんぽんは美味しかったが味噌チャーシューはイマイチかな。

ということで、最初はどうなるかと思ったが終わってみれば何とか丸く収まった。今度は水のきれいな沢に行きたいですね！！お付き合いいただいたメンバーの皆さん、有難うございました。

■コースタイム

松姫峠 (8:40) ~ (9:05) タツビ  
尾根分岐 ~ (10:30) シンケイタキ  
沢出合 ~ (10:35) 8m直瀑 (11:30) ~ (13:25) 2段10m滝 (14:05) ~ (15:00) 登山道 (15:20) ~ (15:50) 松姫峠



